

**HOLLYhy**<sup>®</sup>

Plate Furniture CNC Production Line  
— CNC catalog

广州弘一机械有限公司

Guangzhou Hongyi Machinery Co.,Ltd.

地址(Add) : 广东省顺德区伦教羊额永安路

内贸(Domestic sale Tel) : (0757)27881686 18022756387

外贸(International sale Tel): 0086 631 5966310

邮箱(E-mail) : gzhongyi988@163.com china@hollyhy.com

网址(Web) : www.gzwood-cnc.com

产品不断升级，具体以实物为准。

All specifications ,dimensions and construction show in the catalogue are  
subject to change without prior notice

广州弘一机械有限公司

Guangzhou Hongyi Machinery Co.,Ltd.

**HOLLYhy**<sup>®</sup>

一心一意 · 一诺千金 · 只争第一  
Heart and soul, promise is debt, just try to be the top one

广州弘一数控  
GUANGZHOU HONGYI CNC



## 公司简介

广州弘一机械有限公司，专业从事板式木工机械制造。公司着重于数控CNC等自动化产品以及客户定制化需要。产品销往全国各地，并出口到亚洲，欧洲等几十个国家和地区，深受客户的信赖！

弘一人依靠雄厚的技术力量，严谨的工作作风，实事求是的态度，不懈的创新精神，赢得广大客户的一致好评。

公司遵循“质量更好，服务更快，与时俱进”的理念，完美的售后服务与广大客户携手共进，永创辉煌！

高效服务是我们的承诺，客户满意是我们的追求。

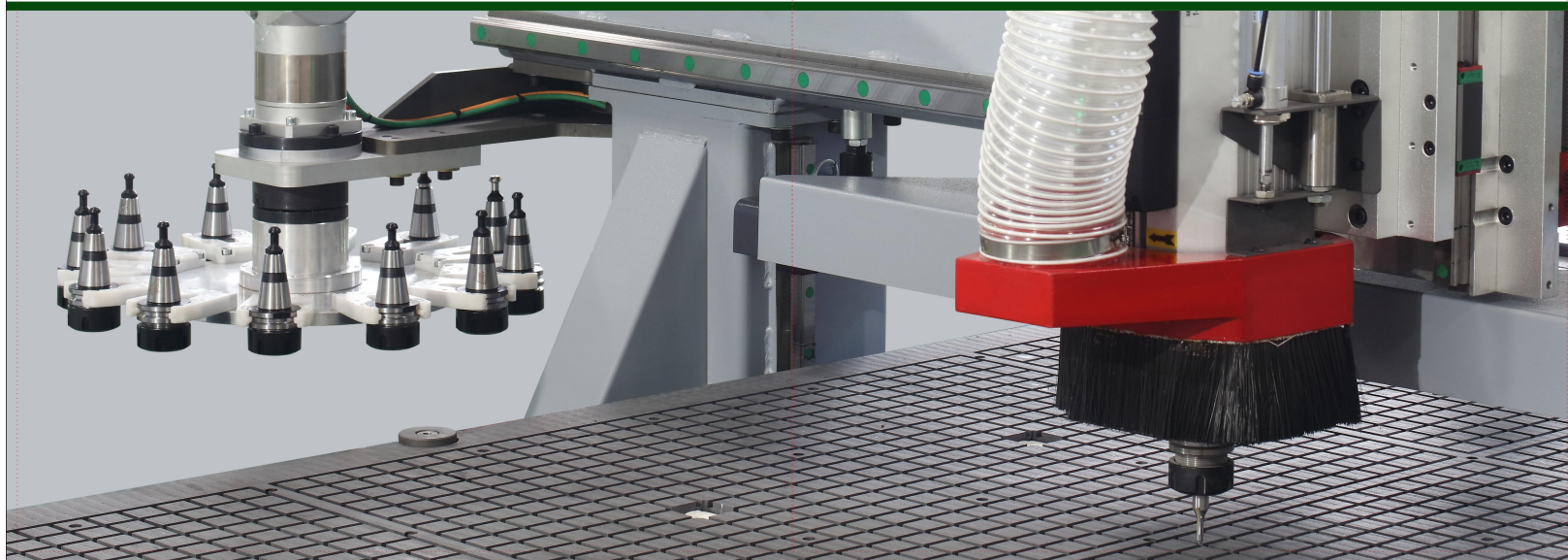
## About Us

Guangzhou hongyi machinery co.,ltd is a professional factory produce woodworking machines. Our company mainly focus on for CNC automatic product and customized product. We sell our product to all over the country and export to Asia, Europe.. and so on, deeply trust by the customers!

Hongyi rely on strong technical, strictly working attitude, unremitting innovative spirit ,win a favorable reputation from the customers.

Our company follow on the concept of "Best quality, quickly service, keep progress with times", perfect after-service and make progress with all customers to create the brilliant.

High efficient service is our promise, customer's satisfy is our pursuit.



## HK40 自动四工序数控开料机

HK40 CNC Cutting machine



### 主要技术参数 / Main Technical Parameters

型号 Model	有效行程范围 Effective range of travel	最大加工尺寸 Maximum processing size	台面尺寸 Table size	主轴转速 Spindle speed	最大行程速度 Maximum speed of travel
HK40	2500×1260×200mm	2440×1220×70mm	2500×1260mm	18000rpm	85m/min

最大工作速度 Maximum working speed	驱动系统 Drive system	操作系统 Operating system	工作电压 Operating voltage	外形尺寸 Dimensions(L*W*H)
20m/min	伺服 Servo	新代 SYNTEC	AC380V/3P/50HZ	3650×2400×2080mm

## HK21 双主轴+钻包数控开料机

HK21 double spindles&drilling group CNC cutting machine



双主轴+9L钻组 / Two Spindle+9L boring head

### 主要技术参数 / Main Technical Parameters

型号 Model	有效行程范围 Effective range of travel	最大加工尺寸 Maximum processing size	台面尺寸 Table size	主轴转速 Spindle speed	最大行进速度 Maximum speed of travel
HK21	2500×1260×200mm	2440×1220×70mm	2500×1260mm	18000rpm	85m/min

最大工作速度 Maximum working speed	驱动系统 Drive system	操作系统 Operating system	工作电压 Operating voltage	外形尺寸 Dimensions(L*W*H)
20m/min	伺服 Servo	新代 SYNTEC	AC380V/3P/50HZ	3650×2400×2080mm

## HK50 自动换刀数控开料机

HK50 automatic tool changer cnc cutting machine



自动换刀主轴 / Automatic tool changer spindle

### 主要技术参数 / Main Technical Parameters

型号 Model	有效行程范围 Effective range of travel	最大加工尺寸 Maximum processing size	台面尺寸 Table size	主轴转速 Spindle speed	最大行进速度 Maximum speed of travel
HK50	2500×1260×200mm	2440×1220×70mm	2500×1260mm	24000rpm	85m/min

最大工作速度 Maximum working speed	驱动系统 Drive system	操作系统 Operating system	工作电压 Operating voltage	外形尺寸 Dimensions(L*W*H)
20m/min	伺服 Servo	新代 SYNTEC	AC380V/3P/50HZ	3650×2400×2080mm

## HK51 自动换刀数控开料机

HK51 automatic tool changer cnc cutting machine



自动换刀主轴+9L钻组  
Automatic tool changer spindle +9L boring head



### 主要技术参数 / Main Technical Parameters

型号 Model	有效行程范围 Effective range of travel	最大加工尺寸 Maximum processing size	台面尺寸 Table size	主轴转速 Spindle speed	最大行进速度 Maximum speed of travel
HK51	2500×1260×200mm	2440×1220×70mm	2500×1260mm	24000rpm	85m/min

最大工作速度 Maximum working speed	驱动系统 Drive system	操作系统 Operating system	工作电压 Operating voltage	外形尺寸 Dimensions(L*W*H)
20m/min	伺服 Servo	新代 SYNTEC	AC380V/3P/50HZ	3650×2400×2080mm

## HK512 双工位数控开料机

HK512 double working table cnc cutting machine



自动换刀主轴+9L钻组  
Automatic tool changer spindle +9L boring head



双工位开料机  
Double working table CNC

- HK402
- HK212
- HK502
- HK512

### 主要技术参数 / Main Technical Parameters

型号 Model	有效行程范围 Effective range of travel	最大加工尺寸 Maximum processing size	台面尺寸 Table size	主轴转速 Spindle speed	最大行进速度 Maximum speed of travel
HK512	5220×1260×200mm	2440×1220×70mm	2500×1260mm	24000rpm	85m/min

最大工作速度 Maximum working speed	驱动系统 Drive system	操作系统 Operating system	工作电压 Operating voltage	外形尺寸 Dimensions(L*W*H)
20m/min	伺服 Servo	新代 SYNTEC	AC380V/3P/50HZ	5940×2400×2080mm

### 功能特性 FEATURES

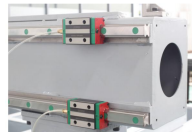
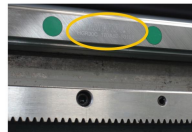
- 床身由高刚性矩形钢管焊接，并经时效处理，确保床身的精密度。
  - 台湾制造导轨/丝杠，精度高，寿命长，稳定性好。
  - 机器控制界面设计人性化，操作方便，操作员经简单培训即可上岗。
  - 可实现自动上料，优化开料，打垂直孔，自动下料一气完成，工序无间断，实现效率最大化。
- The body is welded by high rigidity rectangular steel pipe, and dealed through aging treatment, to ensure the precision of the body.
- Taiwan guide rail/ball screw, high precision, long life, more stable.
- Control interface is more humanized, and is easy to operate. Instead of skilled worker.
- Optional automatic loading and unloading. This machine can load and unload automatically, cut wooden boards optimally, drill vertical holes in once time. Uninterrupted processing achieve output maximum efficiency.

### 配置特点 TECHNICAL FEATURES

升降丝杠采用台湾品牌原厂配件  
The elevating screw adopts Taiwan original factory production parts.



导轨及滑块采用台湾品牌的产品，主要导轨用高强度HGR30规格  
The guide and the slider adopt taiwan famous brand, the main guides use high strength HGR30



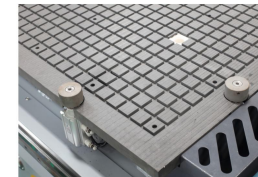
### 配置特点 TECHNICAL FEATURES



重要的零件之间都有可靠的定位卡槽，从而保证设备的精度不会发生改变  
There are reliable locating slot between the importance spare parts to ensure the precision of the equipment will not be changed



合理的定位位置是实现完美产品的保证  
Reasonable locating position is the reliable guaranty to achieve the perfect product.



配置特点  
TECHNICAL FEATURES



自动换刀主轴+9L钻组  
Automatic tool changer spindle +9L boring head

高效的伺服刀库 / High efficiency servo tool changer  
ISO32标准刀柄 / ISO32 tool holder  
自动对刀仪 / Auto tool touch measurement



最先进的绝对值式电机，无需光电开关探测位置，定位更快速准确  
The most advanced absolute value motor, no need the photoelectric switch to detection the position, positioning quickly and accurately



纯伺服系统  
Pure servo system

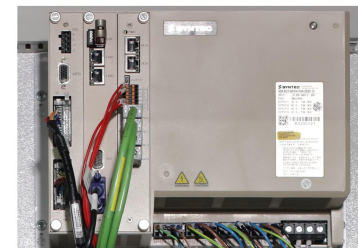
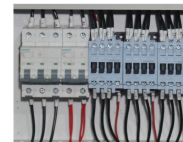
配置特点  
TECHNICAL FEATURES



大屏视觉体验，符合人体工程学设计的操作台，PC式操作更易使用  
Large screen visual experience, the operation table is designed according with the human engineering, PC operation easy to use.



控制部分采用新代、台达、西门子等知名品牌  
The controlling spare parts adopt famous brand for example Syntec, Delta, Siemens...



配线方案  
PRODUCTION LINE



备注：根据同的产能，上述设备的数量要作相应的调整。  
Note: Depending on the capacity, the number of these equipment should be adjusted accordingly.

应用领域  
APPLICATION FIELD



